



Baromètre Mensuel de la Sécurité Routière

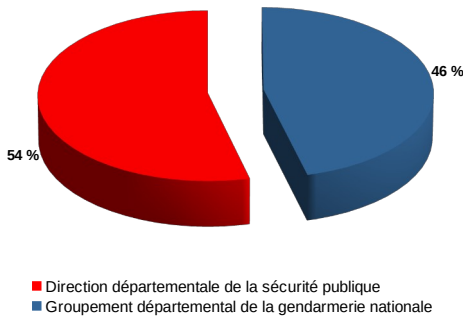
octobre 2022

Avertissement : Les résultats présentés dans ce baromètre reposent sur une collecte des données brutes d'accidentologie indépendante des bulletins d'analyse des accidents corporels (BAAC) dont le traitement, la transmission et la correction demandent un délai plus important.

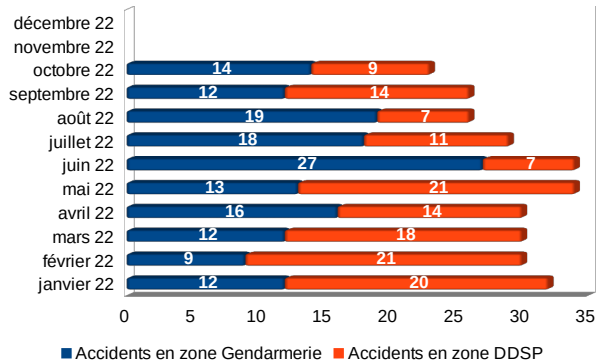
En octobre 2022				Evolution / même période de l'année passée			
Accidents		Tués		Blessés hospitalisés		Blessés légers	
↓	-26 -53 %	23	2021 49	↓	-4 -57 %	3	2021 7
↓	-7 -41 %	10	2021 17	↓	-25 -57 %	19	2021 44
Dont zone de compétence Police							
↓	-14 -61 %	9	2021 23	↔	0	0	2021 0
↓	-1 -50 %	1	2021 2	↓	-22 -71 %	9	2021 31
Dont zone de compétence Gendarmerie							
↓	-12 -46 %	14	2021 26	↓	-4 -57 %	3	2021 7
↓	-6 -40 %	9	2021 15	↓	-3 -23 %	10	2021 13

3 personnes sont décédées ce mois-ci.

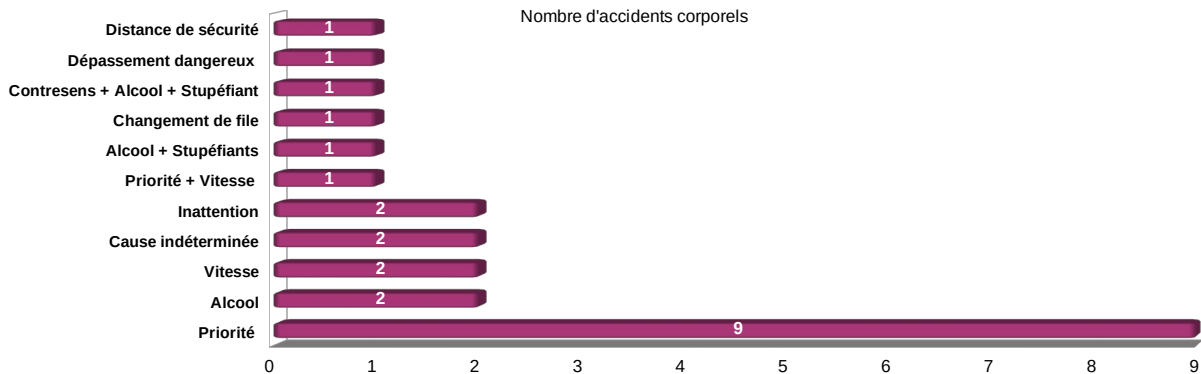
Répartition des accidents par zone de compétence en octobre 2022



Répartition mensuelle des accidents par zone de compétence



Répartition des causes des accidents corporels en octobre 2022



Récapitulatif des personnes tuées par catégorie en octobre 2022

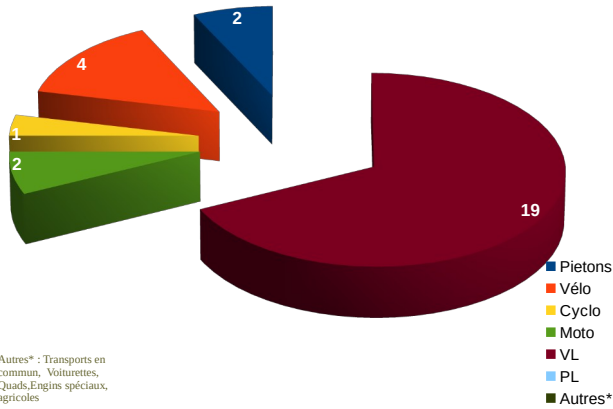
	Piéton	Vélo	Cyclo	Moto	Véhicule léger	Poids lourd	Autre
Tués	0	0	0	0	3	0	0
% des tués	0 %	0 %	0 %	0 %	100 %	0 %	0 %

Récapitulatif des personnes tuées par âge en octobre 2022

	<14 ans	15-17	18-24	25-44	45-64	>65 ans
Tués	0	0	2	0	0	1
% des tués	0 %	0 %	67 %	0 %	0 %	33 %

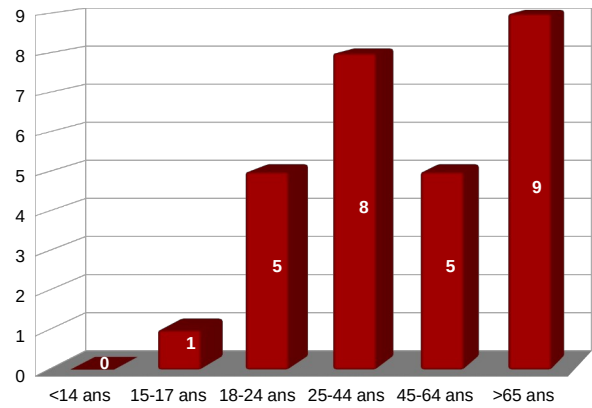
En cumul depuis le 1er janvier 2022				Évolution / même période de l'année passée			
Accidents		Tués		Blessés hospitalisés		Blessés légers	
↓	-89 -23 %	294	2021 383	↓	-8 -22 %	28	2021 36
↓	-14 -11 %	111	2021 125	↓	-60 -17 %	288	2021 348
Dont zone de compétence Police							
↓	-66 -32 %	142	2021 208	↓	-1 -33 %	2	2021 3
↔	0 0 %	16	2021 16	↔	0 0 %	16	2021 16
Dont zone de compétence Gendarmerie							
↓	-23 -13 %	152	2021 175	↓	-7 -21 %	26	2021 33
↓	-20 -18 %	89	2021 109	↑	6 6 %	115	2021 109

Répartition des personnes tuées par mode de déplacement depuis le 1er janvier 2022

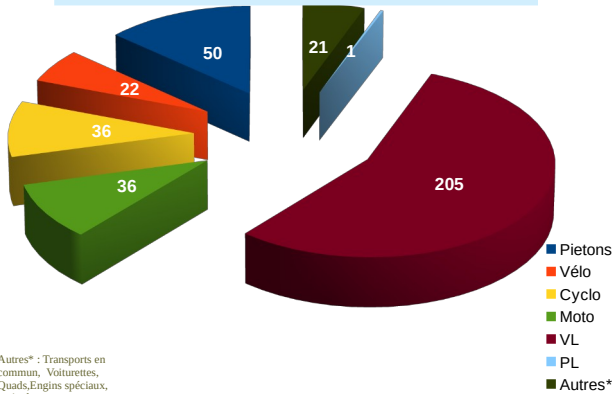


Autres* : Transports en commun, Voitures, Quads, Engins spéciaux, agricoles

Répartition des personnes tuées par tranche d'âge depuis le 1er janvier 2022

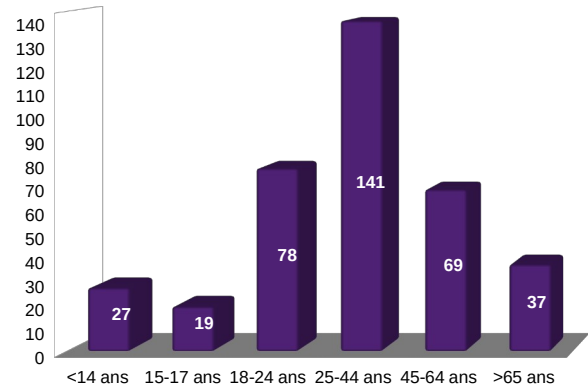


Répartition des personnes blessées par mode de déplacement depuis le 1er janvier 2022

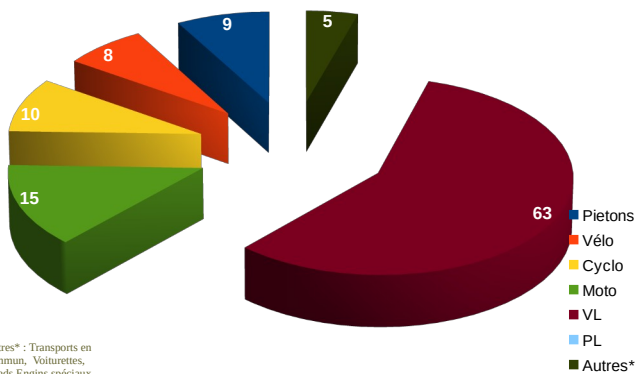


Autres* : Transports en commun, Voitures, Quads, Engins spéciaux, agricoles

Répartition des personnes blessées par tranche d'âge depuis le 1er janvier 2022

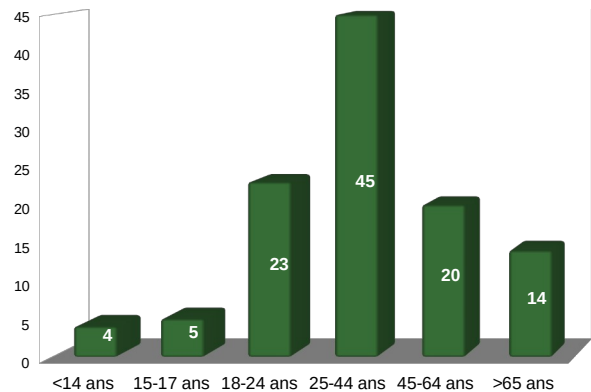


Répartition des personnes hospitalisées plus de 24h par mode de déplacement depuis le 1er janvier 2022

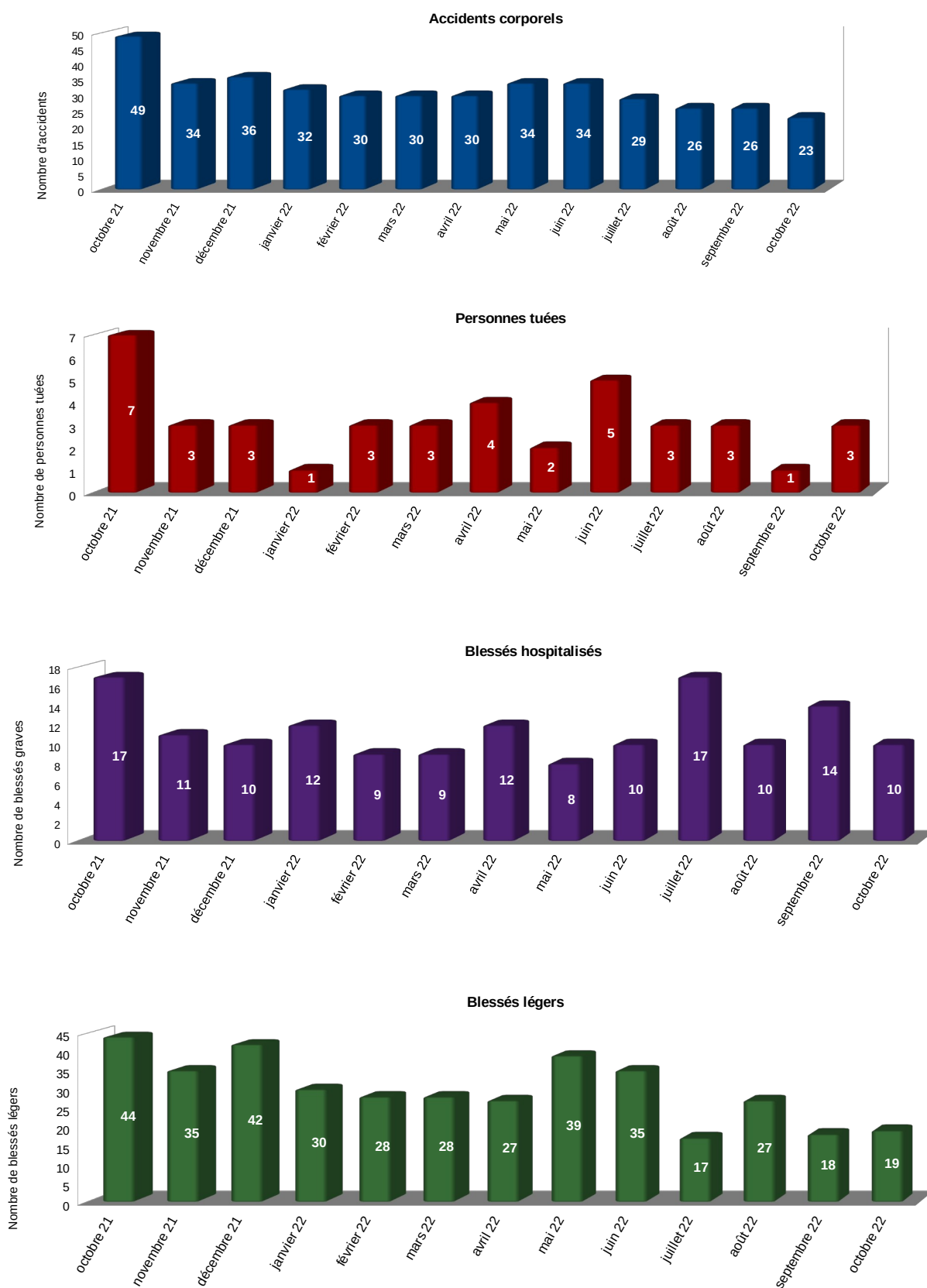


Autres* : Transports en commun, Voitures, Quads, Engins spéciaux, agricoles

Répartition des personnes hospitalisées plus de 24h par tranche d'âge depuis le 1er janvier 2022



Evolution du nombre d'accidents corporels, personnes tuées et blessées sur un an



Evolution du nombre d'accidents corporels dans les communes d'Amiens, Abbeville et en zone gendarmerie depuis un an

