



# DDTM de la Somme

## Baromètre Mensuel de la Sécurité Routière

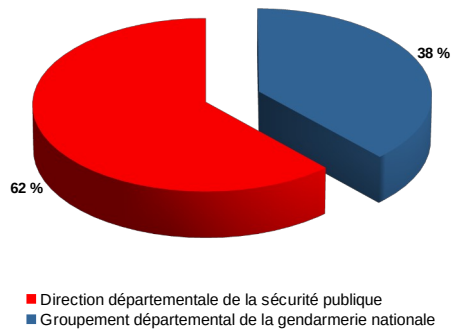
mai 2022

**Avertissement :** Les résultats présentés dans ce baromètre reposent sur une collecte des données brutes d'accidentologie indépendante des bulletins d'analyse des accidents corporels (BAAC) dont le traitement, la transmission et la correction demandent un délai de l'ordre de six mois.

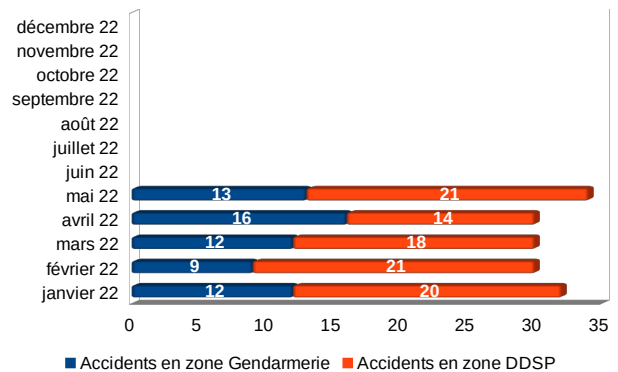
En mai 2022				Evolution / même période de l'année passée											
Accidents				Tués				Blessés hospitalisés				Blessés légers			
↑	1	34	2021	↓	-2	2	2021	↓	-2	8	2021	↑	7	39	2021
	3 %	33			-50 %	4			-20 %	10			22 %	32	
<b>Dont zone de compétence Police</b>															
↑	3	21	2021	↑	1	1	2021	↑	3	4	2021	↑	3	26	2021
	17 %	18				0			300 %	1			13 %	23	
<b>Dont zone de compétence Gendarmerie</b>															
↓	-2	13	2021	↓	-3	1	2021	↓	-5	4	2021	↑	4	13	2021
	-13 %	15			-75 %	4			-56 %	9			44 %	9	

2 personnes sont décédées ce mois-ci.

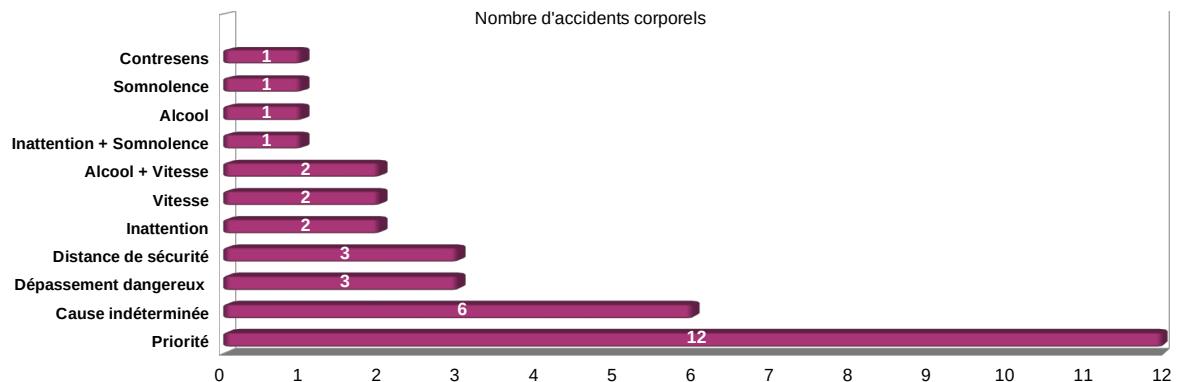
Répartition des accidents par zone de compétence en mai 2022



Répartition mensuelle des accidents par zone de compétence



Répartition des causes des accidents corporels en mai 2022



Récapitulatif des personnes tuées par catégorie en mai 2022

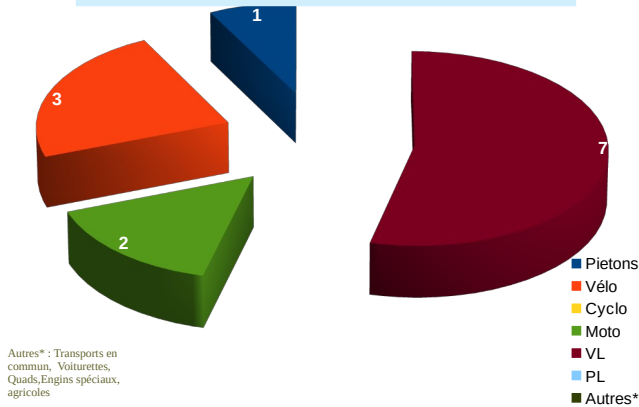
	Piéton	Cycle	Cyclo	Moto	Véhicule léger	Poids lourd	Autre
Tués	0	0	0	1	1	0	0
% des tués	0 %	0 %	0 %	50 %	50 %	0 %	0 %

Récapitulatif des personnes tuées par âge en mai 2022

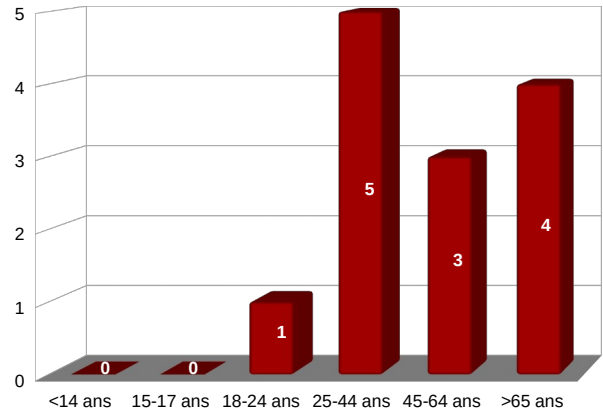
	<14 ans	15-17	18-24	25-44	45-64	>65 ans
Tués	0	0	0	0	1	1
% des tués	0 %	0 %	0 %	0 %	50 %	50 %

En cumul depuis le 1er janvier 2022				Évolution / même période de l'année passée			
Accidents		Tués		Blessés hospitalisés		Blessés légers	
↔	0	156	2021	↗	1	13	2021
	0 %	156	156		8 %	12	138
				↔	0	1	2021
					0 %	1	99
				↗	5	11	2021
					83 %	6	72
				↗	11	110	2021
					11 %	99	138
Dont zone de compétence Police							
↗	4	94	2021	↔	0	1	2021
	4 %	90	90		0 %	1	99
				↗	5	11	2021
					83 %	6	72
				↗	11	110	2021
					11 %	99	138
Dont zone de compétence Gendarmerie							
↘	-4	62	2021	↗	1	12	2021
	-6 %	66	66		9 %	11	111
				↘	-5	39	2021
					-11 %	44	49
				↗	3	42	2021
					8 %	39	39

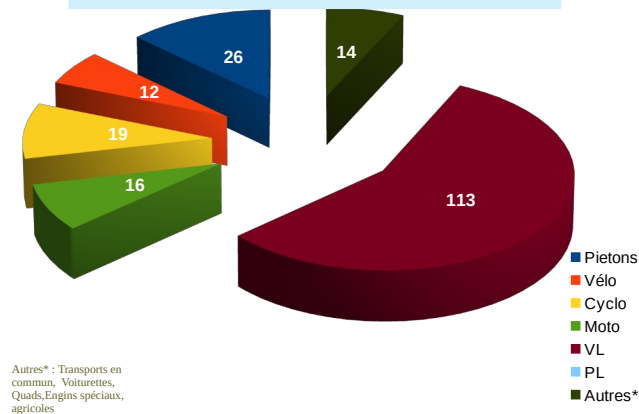
Répartition des personnes tuées par mode de déplacement depuis le 1er janvier 2022



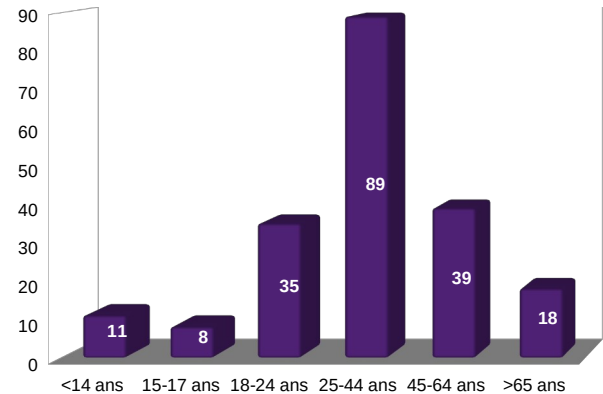
Répartition des personnes tuées par tranche d'âge depuis le 1er janvier 2022



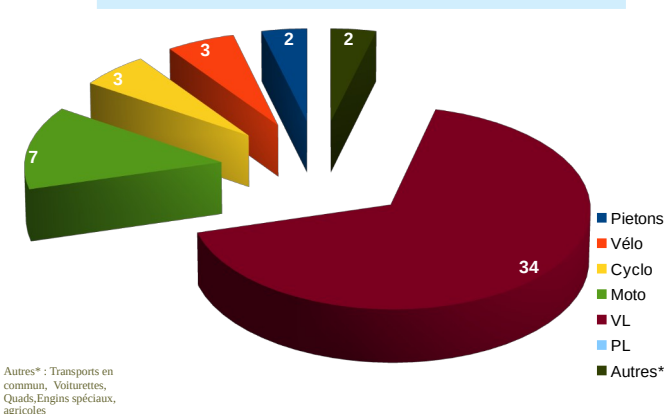
Répartition des personnes blessées par mode de déplacement depuis le 1er janvier 2022



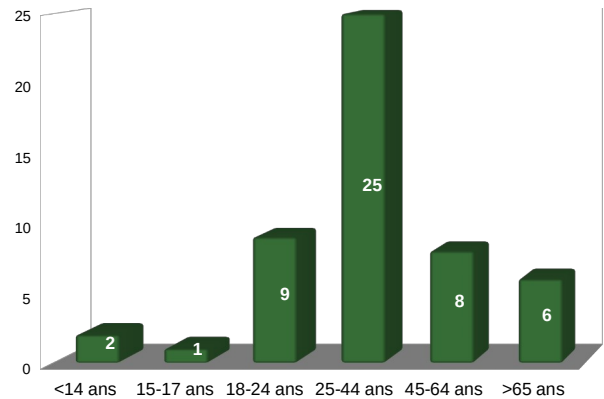
Répartition des personnes blessées par tranche d'âge depuis le 1er janvier 2022



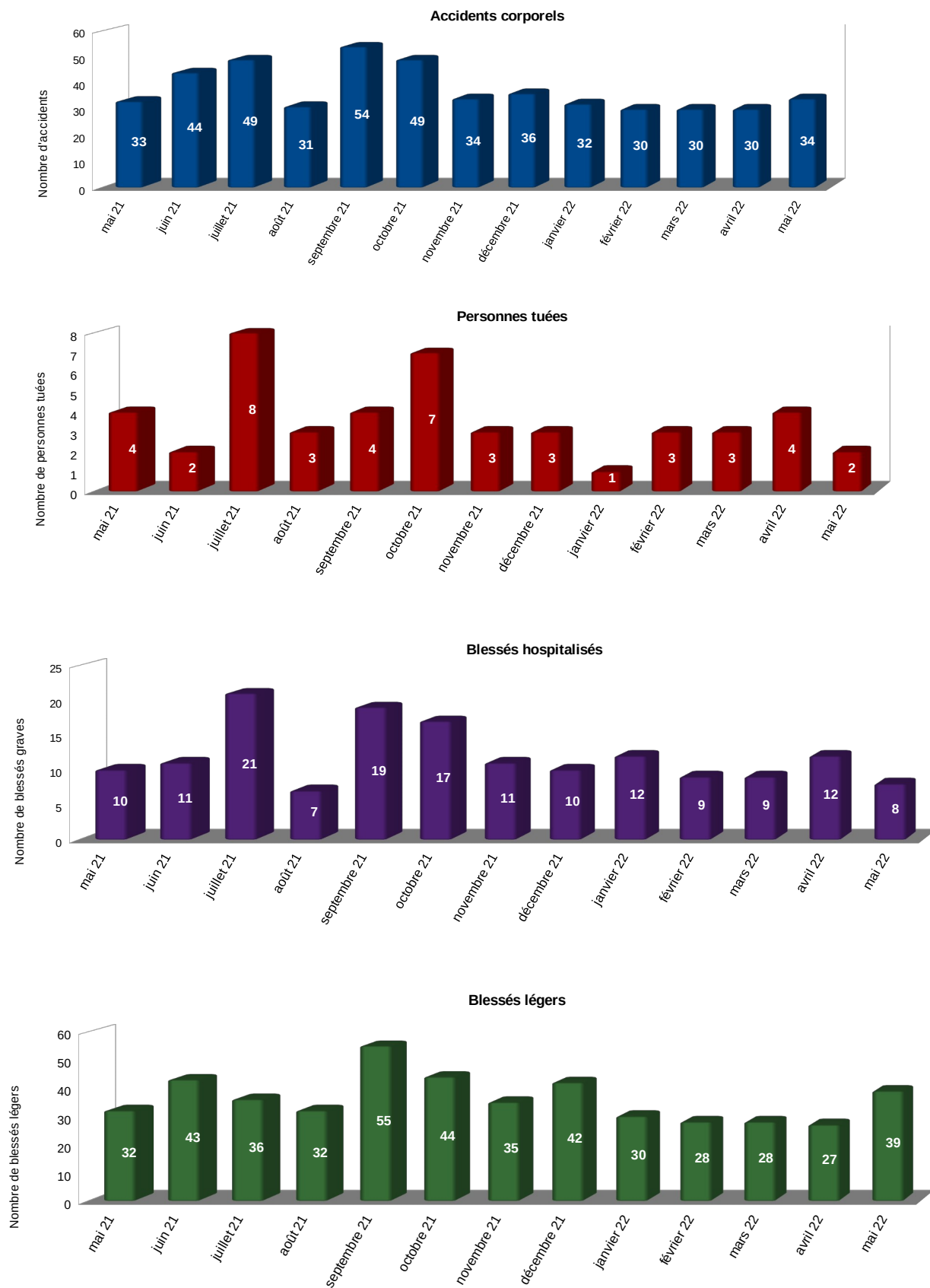
Répartition des personnes hospitalisées plus de 24h par mode de déplacement depuis le 1er janvier 2022



Répartition des personnes hospitalisées plus de 24h par tranche d'âge depuis le 1er janvier 2022



## Evolution du nombre d'accidents corporels, personnes tuées et blessées sur un an



Evolution du nombre d'accidents corporels dans les communes d'Amiens, Abbeville et en zone gendarmerie depuis un an

