

VUE REELLE REVISEE - pour une vision des éoliennes à «taille réelle», tenir le document à 50 cm du regard





6

7

8

20- Depuis la route du Chaussoy à Avesnes-Chaussoy

Commentaire initial (2017) : Le point de vue est situé sur la route menant de Chaussoy à Avesnes-Chaussoy. La route longe le fond du vallon. La vue est fermée de part et d'autre par les versants où viennent mordre les boisements. Les structures bocagères sont ici absentes, remplacées par une longue étendue de champs guidant le regard jusqu'au bourg d'Avesnes-Chaussoy. Le projet éolien se positionne à l'arrière des pentes du versant. Le relief ainsi que la végétation empêchent toute vue lointaine et masquent entièrement le projet.

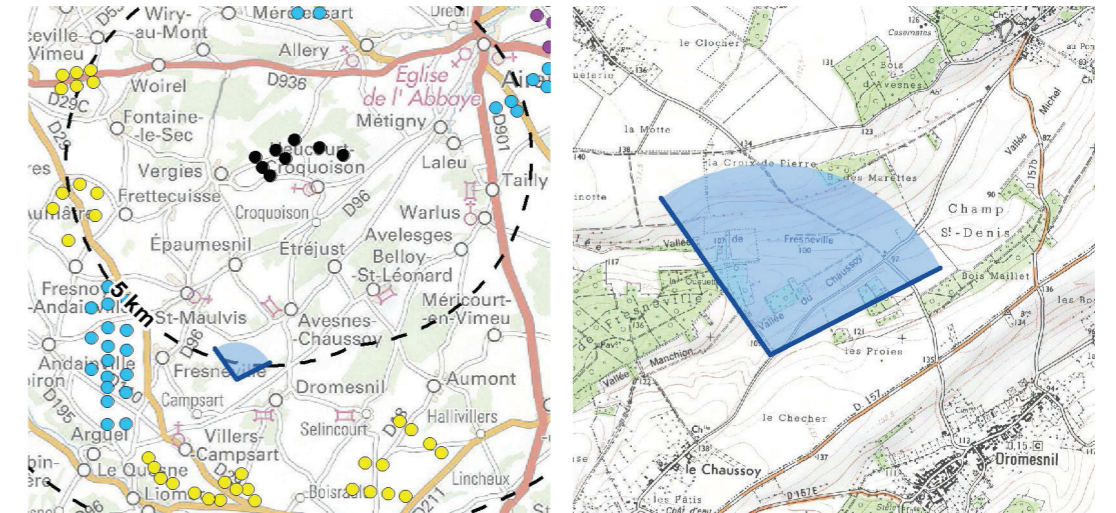
L'impact est nul.

Coordonnées du point de prise de vue : X=617566 / Y= 6976821 (Lambert 93)

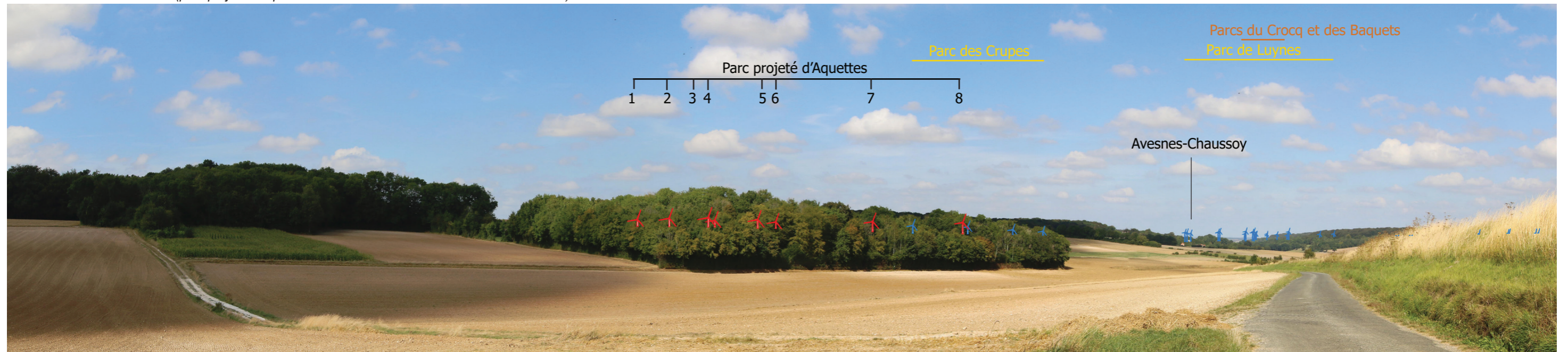
Angle de vue : 98°

Distance à l'éolienne la plus proche : 5.5 kilomètres

Distance à l'éolienne la plus éloignée : 6.5 kilomètres



Vue filaire initiale (parc projeté d'Aquettes selon contexte éolien en date du 01/08/2017)



Vue filaire révisée (parc accordé d'Aquettes selon nouveau contexte éolien en date du 04/02/2021)



20- Depuis la route du Chaussoy à Avesnes-Chaussoy

Commentaire révisé :

Le parc d'Aquettes n'étant pas visible, l'évolution du contexte éolien ne présente aucune influence sur l'impact du parc dans le paysage.

Vue réelle initiale (parc projeté d'Aquettes selon contexte éolien en date du 01/08/2017)



Vue réelle révisée (parc accordé d'Aquettes selon nouveau contexte éolien en date du 04/02/2021)



21- Depuis les abords de l'ancienne chapelle de Frettecuise

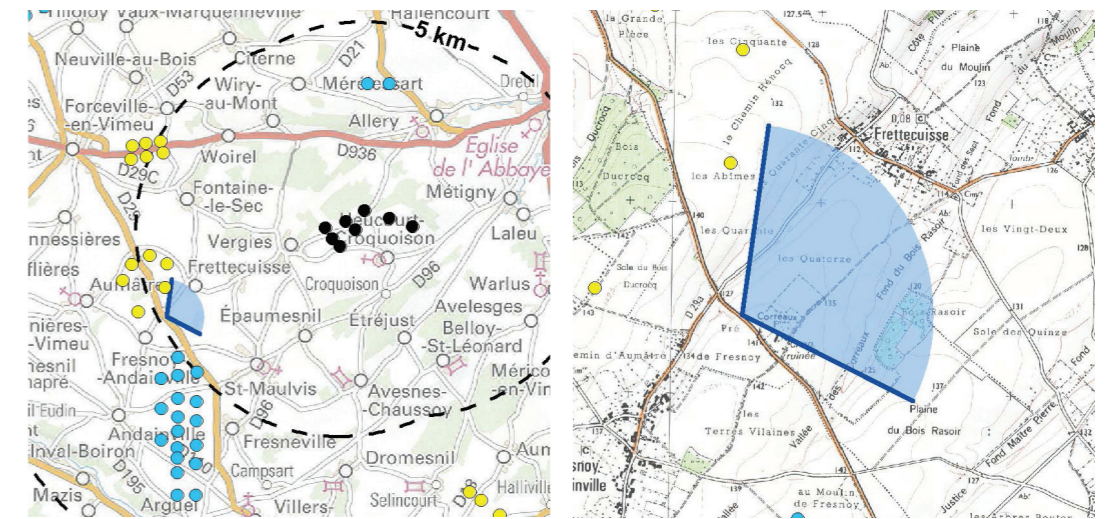
Commentaire initial (2017) : Le point de vue est situé sur la RD29, à hauteur d'une chapelle ruinée datant du XIIème siècle. Les restes de l'édifice, au centre d'une parcelle arborée, sont à peine visibles depuis la route. Cette parcelle, anciennement occupé par une ferme (d'après la carte IGN), conserve la trace d'une frange boisée sur plusieurs cotés. Au centre, les arbres ponctuent une étendue de pâture. L'ilôt tranche avec l'étendue de champs qui s'étend de tous cotés. Le terrain s'incline vers l'arrière-plan, laissant voir les versants boisés d'un vallon. Le projet éolien se détache derrière cette ligne boisée, au dessus du village de Frettecuise. L'éloignement limite la proportion des éoliennes vis-à-vis des éléments de premier plan. Le parc éolien apparaît distinctement comme un élément secondaire de la vue, indépendant des abords directs de la chapelle. L'impact est faible.

Coordonnées du point de prise de vue : X=613872 / Y= 6980357 (Lambert 93)

Angle de vue : 109°

Distance à l'éolienne la plus proche : 4.8 kilomètres

Distance à l'éolienne la plus éloignée : 6.9 kilomètres



Vue filaire initiale (parc projeté d'Aquettes selon contexte éolien en date du 01/08/2017)



Vue filaire révisée (parc accordé d'Aquettes selon nouveau contexte éolien en date du 04/02/2021)



21- Depuis les abords de l'ancienne chapelle de Frettecuisse

Commentaire révisé :

Aucune éolienne supplémentaire du nouveau contexte éolien n'est visible depuis cette vue. Aussi, aucun effet supplémentaire sur l'impact visuel du projet n'est relevé.

Vue réelle initiale (parc projeté d'Aquettes selon contexte éolien en date du 01/08/2017)



Vue réelle révisée (parc accordé d'Aquettes selon nouveau contexte éolien en date du 04/02/2021)

